

# LSR, LSS, LSE

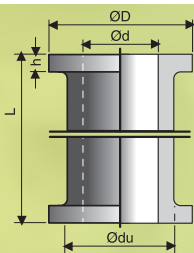
Liitäntäletkujen  
3D-mallikirjasto:

3D-library for  
connecting hoses:

www.teknikum.com/  
en/3d-library/



Venttiililetkut  
Venttilslangar  
Valve hoses  
Клапанные рукава



## Käyttökohteet:

LSR/LSS/LSE-venttiililetkuja käytetään rikastamoissa, paperi- ja selluloosatehtaissa annostelu- ja säätöventtiileinä. Letkut tarvitsevat venttiileinä toimiakseen metallisen kuristuslaitteen. Saatavana eri kumimateriaaleista valmistettuina sekä myös keraamisella sisäpinnalla.

**KÄYTTÖLÄMPÖTILA:**  
LSR-letkut: max. +70°C  
LSS-letkut: max. +90°C  
LSE-letkut: max. +100°C

**RAKENNE:**  
LSR-letkut: pinta- ja sisäkumi NR, kulutusta kestävä  
LSS-letkut: pinta- ja sisäkumi NBR, öljyä kestävä  
LSE-letkut: pinta- ja sisäkumi EPDM, kemikaaleja kestävä  
Vahvikkeet: tekstiili

Tilauksesta toimitamme letkuja myös aukaisukorvakkein varustettuna.

**MUUTA:**  
Tukilapait tai poraukset eivät sisälly hintaan. Katso lisätieto kohdasta Liitäntäletkut s. 48 ja Tukilapait s. 49.

Seuraavan taulukon vakioimitat sekä tilauskohtaisesti muutettavissa olevat mitat pätevät myös LSS- ja LSE-letkuihin. Vakioimitoilla toimitettavien letkujen tuotekoodi on muotoa LSS... ja LSE...

## Användningsområden:

LSR/LSS/LSE-venttilslangar används i anriktningsanläggningar, pappersbruk och cellulosafabriker som dosering- och reglerventiler. För att slangar fungerar som ventil behövs en strypanordning av metall.

**BRUKSTEMPERATUR:**  
LSR-slangar: max. +70°C  
LSS-slangar: max. +90°C  
LSE-slangar: max. +100°C

**KONSTRUKTION:**  
LSR-slangar: ut- och invändigt NR  
LSS-slangar: ut- och invändigt NBR, oljebeständigt  
LSE-slangar: yt- och innergummi EPDM, kemikaliebästandigt  
Armering: textil

På beställning levereras också slangar försedda med öppningsbeslag.

**MER:**  
Stödflansar eller borrningar ingår inte i priset. Se ytterligare uppgifter på s. 48 Kopplingslangar och s. 49 Flansar.

Standarddimensionerna i nedanstående tabell samt beställningsspecifika dimensioner gäller också för LSS och LSE slangar. Produktkoden för slangar med standarddimensioner är i formen LSS... och LSE...

## Applications:

LSR/LSS/LSE valve hoses are used in concentration plant, paper and cellulose mills as dosage and regulation valves. The hoses require a metal choke device when used as a valve. Available in different rubber materials and ceramic inner lining.

**WORKING TEMPERATURE:**  
LSR hoses: max. +70°C  
LSS hoses: max. +90°C  
LSE hoses: max. +100°C

**CONSTRUCTION:**  
LSR hoses: cover/tube NR  
LSS hoses: cover/tube NBR, oil resistant  
LSE hoses: cover/tube EPDM, chemical resistant  
Reinforcement: textile

On request hoses will be delivered with release auricles.

**NOTE:**  
Supporting flanges or drilling are not included in product prices. For further information, see page 48 Connecting hoses and page 49 Flanges.

Standard measures on the below table and customized measures apply also to LSS- and LSE-hoses. Product code for standard measure hoses is LSS... and LSE...

## Области применения:

Соединительные рукава LSR/LSS/LSE используются на обогатительных комбинатах и целлюлозно-бумажных фабриках в качестве дозирующих и регулирующих клапанов. При использовании рукавов в качестве клапанов необходимо металлическое дроссельное устройство. Могут быть выполнены из других резиновых материалов и с керамическим внутренним слоем.

**РАБОЧАЯ ТЕМПЕРАТУРА:**  
рукав LSR: макс.+70°C  
рукав LSS: макс.+90°C  
рукав LSE: макс.+100°C

**КОНСТРУКЦИЯ:**  
рукав LSR: верхний и внутренний слой – NR  
рукав LSS: верхний и внутренняя слой – NBR, маслостойкий  
рукав LSE: верхний и внутренний слой – EPDM, химически стойкий  
Арматура: текстиль

По заказу рукава поставляются с ушками для разжимания.

**ПРИМЕЧАНИЕ:**  
Стоимость фланцев и сверления отверстий не входит в стоимость изделия. См. доп. информацию в разделах Соединительные рукава стр. 48 и Опорные фланцы стр.49.

Типовые размеры приведены в таблице ниже. По заказу также изготавливаем рукава LSS и LSE других размеров. Код продукта для стандартных типоразмеров рукавов LSS... и LSE...

Product code	Ø d mm	Ø du mm	Ø D mm	h mm	L mm	Working press. MPa	Weight kg/pc
LSR (NR)							
LSR16025	25	40	115	10	200	1,6	0,40
LSR16032	32	52	142	10	200	1,6	0,60
LSR16040	40	55	152	10	200	1,6	0,70
LSR06050	50	67	165	10	210	0,6	0,80
LSR16050	50	67	165	10	200	1,6	0,80
LSR16065	65	79	185	10	200	1,6	1,00
LSR16080	80	103	200	12	250	1,6	1,60
LSR06100	100	121	220	13	360	0,6	2,50
LSR16100	100	121	220	13	300	1,6	2,70
LSR16125	125	149	250	14	350	1,6	4,30
LSR06150	150	174	285	15	415	0,6	4,40
LSR16150	150	174	285	15	400	1,6	5,60
LSR06200	200	226	340	16	610	0,6	7,90
LSR10200	200	226	340	16	550	1,0	12,10
LSR06250	250	276	395	16	700	0,6	10,90
LSR10250	250	276	395	16	650	1,0	17,90
LSR10300	300	330	445	16	800	1,0	27,20

## AUKAISULENKIT • OPENING TAGS

AUKAISUL