

LUR, LUS, LUE

Liitäntätietokirjan
3D-mallikirjasto:

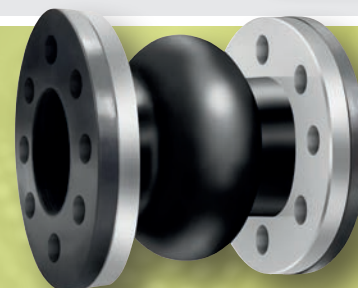
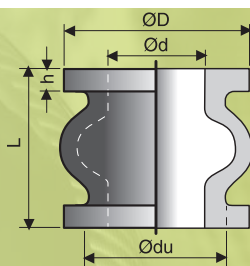
3D-library for
connecting hoses:

www.teknikum.com/
en/3d-library/



Vacuum

Paljeliitäntätietokirjan alipaineikäyttöön
Kompensatorer för vakuum
Compensators for vacuum
Компенсаторы для вакуума



Käyttökohteet:

LUR/LUS/LUE-paljeliitäntätietokirjan käyttöä eliminoimaan putkistojen hitaita ja vähäisiä lämpölaajenemisia.

KÄYTTÖLÄMPÖTILA:

LUR-letkut: max. +70°C
LUS-letkut: max. +90°C
LUE-letkut: max. +100°C

RAKENNE:

LUR-letkut: pinta- ja sisäkumi NR, kulutusta kestävä
LUS-letkut: pinta- ja sisäkumi NBR, öljyä kestävä
LUE-letkut: pinta- ja sisäkumi EPDM, kemikaaleja kestävä
Vahvikkeet: tekstiili ja teräslanka

MUUTA:

Tukilaitat tai poraukset eivät sisälly hintaan. Katso lisätietoa kohdasta Liitäntätietokirjan s. 48 ja Tukilaitat s. 49.

Seuraavan taulukon vakioimitat sekä tilauskohtaisesti muutettavissa olevat mitat pätevät myös LUS-letkuihin ja LUE-letkuihin. Vakioimitoilla toimitettavien letkujen tuotekoodi on muotoa LUS... ja LUE...

Användningsområden:

LUR/LUS/LUE-kompensatorer används för att eliminera långsamma och mindre värmeutvidgningar i röret.

BRUKSTEMPERATUR:

LUR-slangar: max. +70°C
LUS-slangar: max. +90°C
LUE-slangar: max. +100°C

KONSTRUKTION:

LUR-slangar: ut- och invändigt NR, slitstark
LUS-slangar: ut- och invändigt NBR, oljebeständigt
LUE-slangar: yt- och innergummi EPDM, kemikaliebeständigt
Armering: textil och stålspiral

MER:

Stödflänsar eller borrningar ingår inte i priset. Se ytterligare uppgifter på s. 48 Kopplingslangar och s. 49 Flänsar.

Standarddimensionerna i nedanstående tabell samt beställningsspecifika dimensioner gäller också för LUS och LUE slangar. Produktkoden för slangar med standarddimensioner är i formen LUS... och LUE...

Applications:

LUR/LUS/LUE compensators are used to eliminate slow and slight heat expansions in the pipeline.

WORKING TEMPERATURE:

LUR hoses: max. +70°C
LUS hoses: max. +90°C
LUE hoses: max. +100°C

CONSTRUCTION:

LUR hoses: cover/tube NR
LUS hoses: cover/tube NBR, oil resistant
LUE hoses: cover/tube EPDM, chemical resistant
Reinforcement: textile and steel spiral

NOTE:

Supporting flanges or drilling are not included in product prices. For further information, see page 48 Connecting hoses and page 49 Flanges.

Standard measures on the below table and customized measures apply also to LUS- and LUE-hoses. Product code for standard measure hoses is LUS... and LUE...

Области применения:

Компенсаторы LUR/LUS/LUE используются для нейтрализации постепенных и незначительных тепловых расширений в трубопроводах.

РАБОЧАЯ ТЕМПЕРАТУРА:

рукав LUR: макс. +70°C
рукав LUS: макс. +90°C
рукав LUE: макс. +100°C

КОНСТРУКЦИЯ:

Рукав LUR: верхний внутренний слой NR
Рукав LUS: верхний и внутренний слой NBR, маслостойкий
рукав LUE: верхний и внутренний слой EPDM, химически стойкий
Арматура: текстиль и стальная спираль

ПРИМЕЧАНИЕ:

Стоимость фланцев и сверления отверстий не входит в стоимость изделия. См. доп. информацию в разделах Соединительные рукава стр. 48 и Опорные фланцы стр. 49.

Типовые размеры приведены в таблице ниже. По заказу также изготавливаем рукава LUS и LUE других размеров. Код продукта для стандартных типоразмеров рукавов LUS... и LUE...

Product code	Ø d mm	Ø du mm	Ø D mm	h mm	L mm	Vacuum max. MPa	Weight kg/pc
LUR (NR)							
LUR050	50	68	165	15	200	0,07	1,10
LUR063	63	84	185	15	220	0,07	1,50
LUR075	75	94	200	17	220	0,07	1,80
LUR100	100	132	220	17	220	0,07	2,90
LUR125	125	155	250	17	220	0,07	3,90
LUR150	150	181	285	19	240	0,07	5,30
LUR200	200	234	340	19	280	0,07	8,10
LUR250	250	281	395	19	300	0,07	12,10
LUR300	300	333	445	22	320	0,07	14,00
LUR350	350	384	505	22	320	0,07	16,40
LUR400	400	443	565	25	340	0,07	21,90
LUR500	500	545	700	25	340	0,07	30,70