

LCR, LCS, LCE

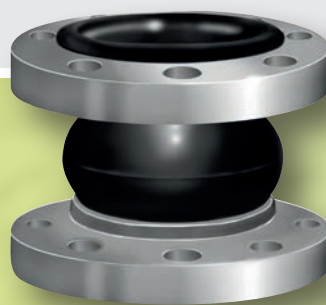
Liitäntäletkujen
3D-mallikirjasto:

3D-library for
connecting hoses:

www.teknikum.com/
en/3d-library/



Paljeliitäntäletku
Kompensator
Compensator
Компенсатор



Käyttökohteet:

LCR, LCS, LCE-paljeliitäntäletkuja käytetään esimerkiksi ilmastointija jäähdytysputkistojen lämpölaajentumisten hallintaan sekä äänen ja värinän vaimentamiseen. Muita sovelluskohteita ovat esimerkiksi koneiden, laitteiden ja moottoreiden liitoskohdat muihin rakenteisiin.

KÄYTTÖLÄMPÖTILA:
LCR-letkut: max. +70°C
LCS-letkut: max. +90°C
LCE-letkut: max. +100°C

RAKENNE:
LCR-letkut: pinta- ja sisäkumi NR, kulutusta kestävä
LCS-letkut: pinta- ja sisäkumi NBR, öljyä kestävä
LCE-letkut: pinta- ja sisäkumi EPDM, kemikaaleja kestävä
Vahvikkeet: tekstiili

MUUTA:
Joustop ja kulmapoikkeama ks. taulukko. Laippojen materiaali on kuumasinkitty teräs ja niiden liitosmitat ovat DIN 2642 / EN 1092-1 / SFS 2170 PN 10 mukaiset. Letkut toimitetaan laipat paikalleen asennettuna.

Tukilaitat sisältyvät hintaan.

Seuraavan taulukon vakiomitat sekä tilauskohtaisesti muutettavissa olevat mitat pätevät myös LCR- ja LCS-letkuihin. Vakiomitoilla toimitettavien letkujen tuotekoodi on muotoa LCR... ja LCS...

Användningsområden:

LCR, LCS, LCE-kompensatorer används för kompenserings av värmeutvidgning samt dämpning av ljud och vibrationer t.ex. på ventilations och kylning rörledning. Andra applikationer är t.ex. maskiner, utrustning och motor monteringspunkter till andra strukturer.

BRUKSTEMPERATUR:
LCR-slangar: max. +70°C
LCS-slangar: max. +90°C
LCE-slangar: max. +100°C

KONSTRUKTION:
LCR-slangar: yt- och innergummi NR, slitstark
LCS-slangar: ut- och invändigt NBR, oljebeständigt
LCE-slangar: ut- och invändigt EPDM, kemikaliebeständigt
Armering: textil

MER:
Flexibilitet och vinkeldeviation finns i tabellen nedan. Material av flänsar är varmförzinkat stål, och fläns dimensioner är enligt DIN 2642 / EN 1092-1 / SFS 2170 PN10. Slangar levereras med flänsar installerade.

Stödfänsar ingår på priset.

Standarddimensionerna i nedanstående tabell samt beställningsspecifika dimensioner gäller också för LCS och LCR slangar. Produktkoden för slangar med standarddimensioner är i formen LCS... och LCR...

Applications:

LCE, LCS, LCR compensators are used for e.g. compensating thermal expansion in pipelines as well as attenuation of noise and vibrations. Other applications are connection points of e.g. machinery, equipment and motor to other structures.

WORKING TEMPERATURE:
LCR hoses: max. +70°C
LCS hoses: max. +90°C
LCE hoses: max. +100°C

CONSTRUCTION:
LCR hoses: cover/tube NR, wear-resistant
LCS hoses: cover/tube NBR, oil resistant
LCE hoses: cover/tube EPDM, chemical resistant
Reinforcement: textile

NOTE:
For flexibility and angular deviations please see the chart below. Flange material is hot galvanized steel, and flange dimensions are complying DIN 2642 / EN 1092-1 / SFS 2170 PN10. Hoses are delivered with installed flanges.

Flanges are included in product prices.

Standard measures on the below table and customized measures apply also to LCS- and LCR-hoses. Product code for standard measure hoses is LCS... and LCR...

Области применения:

Компенсаторы LCR/LCS/LCE используются для нейтрализации теплового расширения в трубопроводах, а также для снижения шума и вибрации. Другие объекты применения могут быть, например, в точке соединения машин, оборудования и двигателей с другими конструкциями.

РАБОЧАЯ ТЕМПЕРАТУРА:
рукава LCR: макс. +70°C
рукава LCS: макс. +90°C
рукава LCE: макс. +100°C

КОНСТРУКЦИЯ:
рукава LCR: верхний и внутренний слой NR, износостойкий
рукава LCS: верхний и внутренний слой NBR, маслостойкий
рукава LCE: верхний и внутренний слой EPDM, химически стойкий
Арматура: текстиль

ПРИМЕЧАНИЕ:
Гибкость и угловые отклонения см. таблицу ниже. Материал фланцев – горячеоцинкованная сталь, размеры крепёжных отверстий соответствуют стандартам DIN 2642 / EN 1092-1 / SFS 2170 PN10. Рукава поставляются с установленными фланцами.

Стоимость фланцев входит в стоимость изделия.

Типовые размеры приведены в таблице ниже. По заказу также изготавливаем рукава LCS и LCR других размеров. Код продукта для стандартных типоразмеров рукавов LCS... и LCR...

Product code	Ø d mm	L mm	Working press. MPa	Axial flexibility mm	Lateral flexibility mm	Angular deviation	Weight kg/pc
LCE (EPDM)							
LCE10080	80	130	1,6	± 30	± 30	30°	7,40
LCE10100	100	130	1,6	± 30	± 30	25°	8,60
LCE10125	125	130	1,6	± 30	± 30	25°	11,00
LCE10150	150	130	1,6	± 30	± 30	20°	13,30
LCE10200	200	130	1,0	± 30	± 30	15°	18,50
LCE10250	250	130	1,0	± 30	± 30	10°	21,50