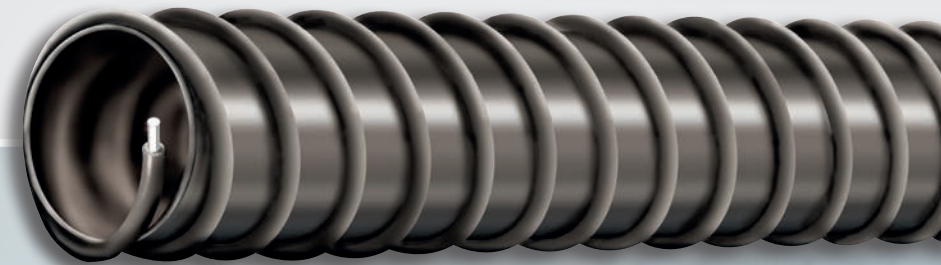


# VENT-PA



Pakokaasuletku  
Avgasslang  
Exhaust gas hose  
Рукав для выхлопных газов

## Käyttökohteet:

Kevyt, kelattava pakokaasuletku, joka sopii myös ilmastointikäyttöön. Letkua käytetään esimerkiksi kohteissa, joissa pakokaasujen poisto on välttämätöntä kuten autojen katsastusasemilla, autokorjaamoilla, bussivarikoilla, tunnelityömailla ja kaivoksissa.

**KÄYTTÖLÄMPÖTILA:**  
-40°C...+160°C, tilapäisesti +180°C

**RAKENNE:**  
Sisäkumi: musta EPDM:llä kumitettu kangas  
Vahvikkeet: polyesterispiraali

## MUUTA:

Letkun päissä on kiristystä helpottavat muhvit. Tämän johdosta letkuja ei katkota. Kiristinsuosituksena Kerko-kiristin s. 71.

## Användningsområden:

Lätt, hoprullbar avgasslang, som även kan användas som en ventilations slang. Slangarna används till exempel på platser, där det är nödvändigt att avlägsna avgaser såsom bilbesiktningstationer, bilreparationsverkstäder, bussdepåer, tunnelarbetsplatser och gruvor.

**TEMPERATUROMRÅDE:**  
-40°C...+160°C, tillfälligt +180°C

**KONSTRUKTION:**  
Invändigt: med EPDM gummerad väv  
Armering: polyester spiral

## MER:

Slangändarna med spiralfria muffar. Av denna orsak kapas slangarna inte av Teknikum. Rekommenderat klämma är Kerko-klämma s. 71.

## Applications:

Light, reelable exhaust gas hose, suitable also as a ventilation hose. The hose used e.g. in places where exhaust gases must be removed, such as car vehicle inspection stations, garages, bus depots, tunnel construction sites and in mines.

**TEMPERATURE RANGE:**  
-40°C...+160°C, temporarily +180°C

**CONSTRUCTION:**  
Tube: with EPDM rubberized fabric  
Reinforcement: polyester spiral

## NOTE:

Hose ends with spiral-free cuffs to make clamping easier. Because of this these hoses will not be cutted by Teknikum. Recommended clamp is Kerko clamp p. 71.

## Области применения:

Легкий, наматывающийся на катушку рукав для выхлопных газов, может использоваться также как вентиляционный рукав. Рукава используются на объектах, где необходимо обеспечить отвод выхлопных газов, например, на станциях техосмотра, в автомастерских, в автобусных депо, при строительстве тоннелей и в шахтах.

**РАБОЧАЯ ТЕМПЕРАТУРА:**  
-40°C...+160°C, кратковременно +180°C

**КОНСТРУКЦИЯ:**  
Внутренний слой: прорезиненная EPDM ткань  
Арматура: полиэстеровая спираль

## ПРИМЕЧАНИЕ:

Для облегчения монтажа на концах рукава имеются муфты. Поэтому рукава не режутся. Рекомендуемое соединение хомут Kerko стр. 71.

Product code	Ø i.d. mm	Vacuum max. MPa	Bending radius mm	Weight kg/m	Length m
VENTPA038	38	0,040	35	0,40	10
VENTPA050	50	0,035	40	0,50	10
VENTPA063	63	0,030	50	0,60	10
VENTPA075	76	0,025	60	0,80	10
VENTPA100	102	0,020	70	1,00	10
VENTPA125	127	0,015	80	1,20	10
VENTPA150	152	0,010	90	1,60	10
VENTPA200	203	0,005	110	1,80	10